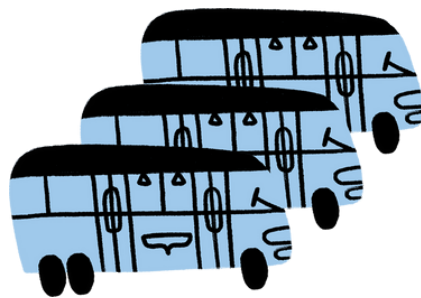


## Что означает «обязанность получения образования»?

Обязанность получения образования означает, что необходимо продолжать учиться до достижения 18 лет, если среднее образование не завершено раньше.

Для исполнения этой обязанности после окончания учебы в средних классах школы требуется поступить в старшие классы или выбрать другой подходящий вариант обучения. Муниципалитет Хельсинки контролирует получение обязательного образования.

Полное среднее образование получают в гимназии или профессионально-техническом училище.



## За учебу нужно платить?

Если вы получаете обязательное школьное образование, то полное среднее образование будет бесплатным. Это означает, что учебники и другие необходимые учебные пособия выдаются бесплатно.

Также Kela компенсирует проезд до школы на расстояние более 7 км.



## Обязанность получения образования

Что нужно знать?

Helsinki

## Что делать, если отсутствует место учебы?

Если место в учебном заведении не предоставлено весной, в рамках единого процесса приема заявлений, или отсутствует по другой причине, нужно подать заявление на предоставление места в учебном заведении в рамках непрерывного процесса приема заявлений. Непрерывный процесс действует круглогодично, но сроки подачи заявлений для разных учебных курсов отличаются. Учебные курсы, которые открыты для непрерывного поступления, указаны на собственных сайтах учебных заведений или в сервисе Opintopolku.

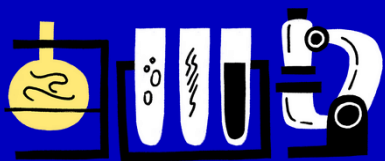


Иллюстрация: Лилле Сантанен

Если место для учебы не найдено самостоятельно, **муниципалитет Хельсинки может выделить место, например, в учебном центре TUVA, чтобы:**



- улучшить знание языка, приобрести полезные навыки учебы и организации своей жизни



- улучшить оценки, полученные в рамках базового образования



- и даже пройти в индивидуальном порядке программу гимназии или профессионально-технического обучения.

## Где найти дополнительную информацию?

Для тех, кто уже учится в учебном заведении, методист поможет найти подходящее место для продолжения учебы. Те, у кого нет места в учебном заведении, получают направление на дальнейшее обучение в отделе обязательного образования муниципалитета Хельсинки.

В отдел обязательного образования можно обратиться по электронной почте [oppivelvollisuustiimi@hel.fi](mailto:oppivelvollisuustiimi@hel.fi).

