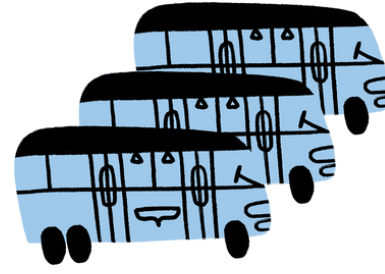


ماذا تعنيه إلزامية التعليم؟

الإلزامية التعليمية تعني أنه يتوجب عليك أن تدرس حتى تتم 18 سنة من عمرك. ما لم تتم قبل ذلك مؤهل متوسط.

كونك مُلزم بالتعليم يتوجب عليك بعد مدرسة التعليم الأساسي أن تتقدم بطلب التعليم المتوسط أو تعليم آخر مُخصص للمُلتزمين بالتعليم. تُراقب مدينة هلسنكي بأنك تُتم إلزامية التعليم.

بإمكانك إتمام التعليم المتوسط في المدرسة الثانوية أو في مؤسسة تعليمية مهنية.



هل التعليم مقابل دفع أجر؟

إذا كنت مُلزم بالتعليم، فإن التعليم المتوسط مجانيًا بالنسبة لك. هذا يعني أنك سوف تحصل على الكتب الدراسية وعلى المعدات اللازمة الأخرى مجانًا.

يُعوض كيلا للمُلتزمين بالتعليم أيضًا المواصلات إلى المدرسة التي تزيد عن 7 كيلومتر.



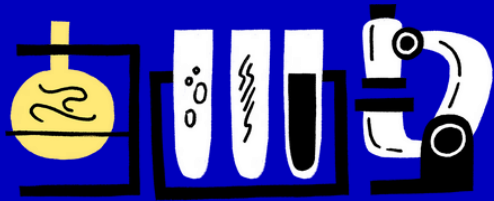
إلزامية التعليم

ماذا يتوجب أن أعرف؟

Helsinki

ماذا إذا كنت بدون مكان للدراسة؟

إذا لم تحصل على مكان أثناء الطلب العام المشترك في الربيع أو أنت بدون مكان للدراسة لسبب آخر، فيتوجب عليك أن تطلب مكان للدراسة من خلال الطلب المتواصل. الطلب المتواصل مفتوحًا على مدار السنة، ولكن مواعيد طلب مختلف مجالات المؤهلات تختلف عن بعضها. تابع التعليم الذي يُفتح من خلال الطلب المتواصل على صفحات الانترنت للمؤسسات التعليمية أو من خلال خدمة مسار التعليم (Opintopolku).



الرسام: ليل سانتانين

إذا لم تحصل بنفسك على مكان للدراسة فإن مدينة هلسنكي من الممكن أن تحدد لك مكان للدراسة على سبيل المثال في تعليم توفأ (TUVA)، حيث أنه بإمكانك من خلاله



• تعميق على سبيل المثال معرفتك بلغة المؤهل أو مهارات الدراسة والسيطرة على الأمور المعيشية لديك.



• قُم بتحسين درجات التقييم للتعليم الأساسي



• قُم بإتمام مواد تعليمية منفردة لتعليم المدرسة الثانوية أو التعليم المهني.

من أين أحصل على معلومات إضافية؟

إذا كنت تدرس في مؤسسة تعليمية معينة، فإن المرشد التعليمي لمؤسستك التعليمية سوف يساعدك في الحصول على مكان مناسب لمواصلة الدراسة. إذا لم يكن لديك مكان للدراسة، فإن فريق إلزامية التعليم لمدينة هلسنكي مسؤول عن توجيه لمواصلة التعليم.

تواصل مع فريق إلزامية التعليم من خلال البريد الإلكتروني إلى العنوان oppivelvollisuustiimi@hel.fi

